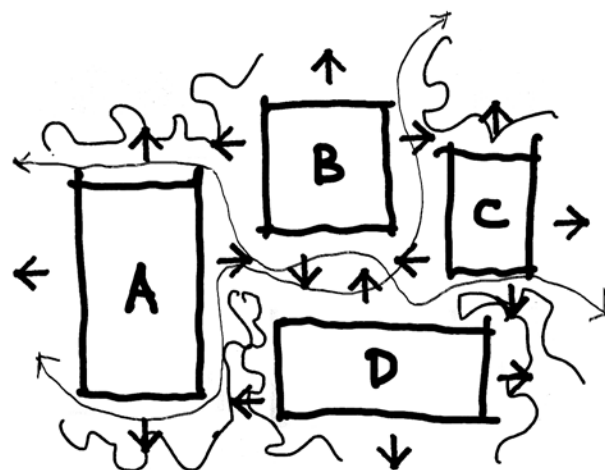


SESC Mogi das Cruzes



O projeto da nova unidade do SESC em Mogi das Cruzes reflete os princípios éticos da instituição, assumindo sua responsabilidade social, cultural e ambiental, com a arquitetura como agente ativo nas transformações sociais. Situado nos limites da malha urbana, entende-se o SESC como um elo entre a cidade e a natureza, integrando Arquitetura e Paisagismo como uma unidade indissociável, respeitando a topografia, preservando a vegetação existente e minimizando o impacto ambiental. O complexo se abre à cidade por meio de espaços públicos coletivos, promovendo convivência, apropriação e diálogo com a paisagem urbana. Mais do que um edifício, expressa o compromisso da instituição com a construção de uma sociedade mais inclusiva e sustentável, onde convivência, aprendizado e bem-estar são fundamentais: um 'jardim humano'.

Local: **Mogi das Cruzes, SP**

Ano: **2025**

Área do Terreno: **27.291m²**

Área do Projeto: **20.212m²**

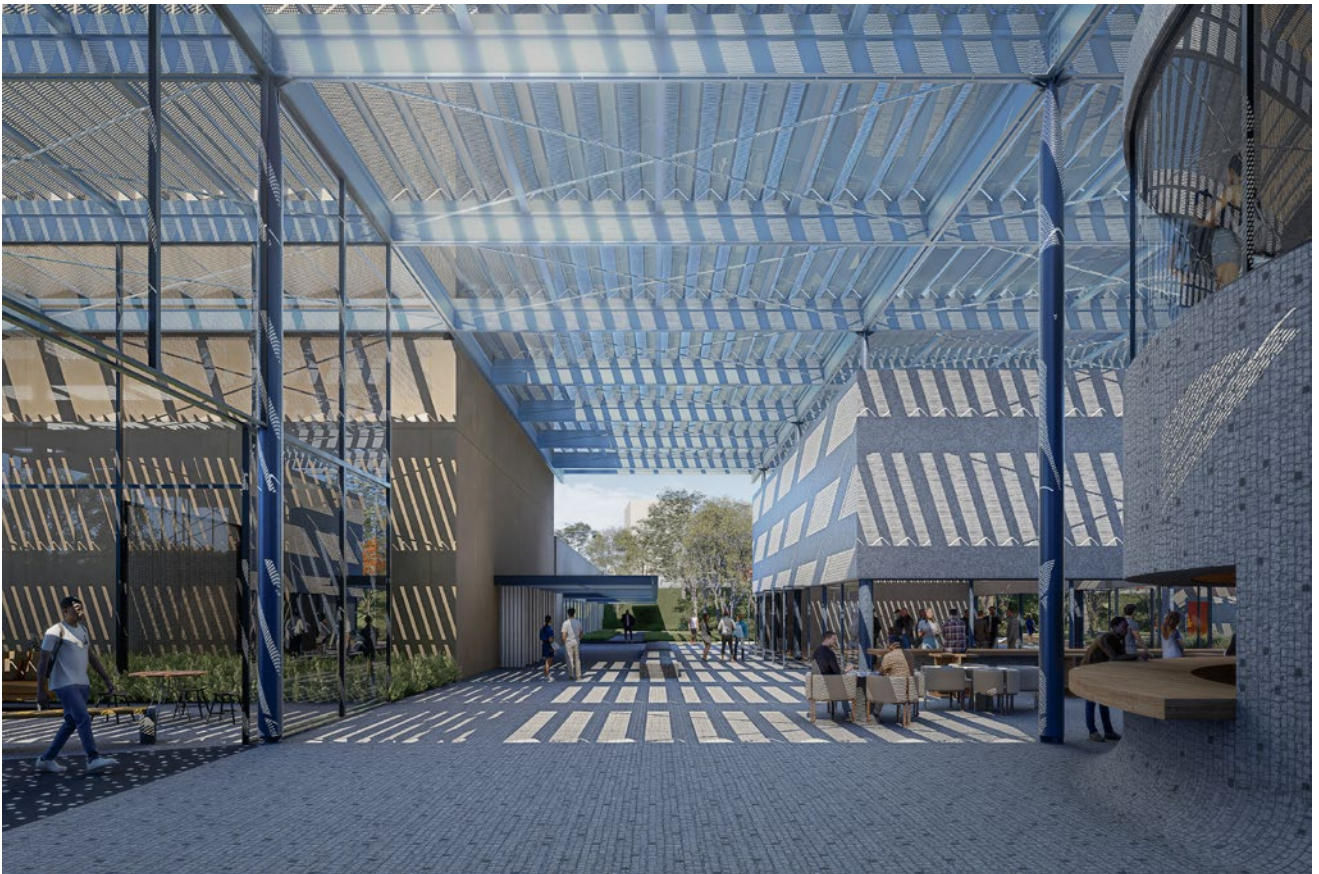
Autores: **Daniel Corsi, Dani Hirano e Bruno Futema**

Colaboradores: **Victor Hermoso Brancalion, Marcela Queiroz Gregorin, Aline Saemi Nakamura, Camila Miwa Arai, Livia Naomi Nishijima aYohei e Luísa Caminha de Figueiredo**

Veja o projeto em nosso [site](http://www.danielcorsi.com).









ADC



www.danielcorsi.com

Rua General Jardim, 645 - 522 - Vila Buarque
São Paulo - SP - 01223-011 - Brasil
+55 11 3120-5986 - info@danielcorsi.com



